

STRATEGIE 2022-2024

HERSTEL

Er is ruimte voor je verhaal

Ervaringsdeskundigheid (ED) op alle plekken maakt onlosmakelijk deel uit van de HOZ die de RIBW biedt

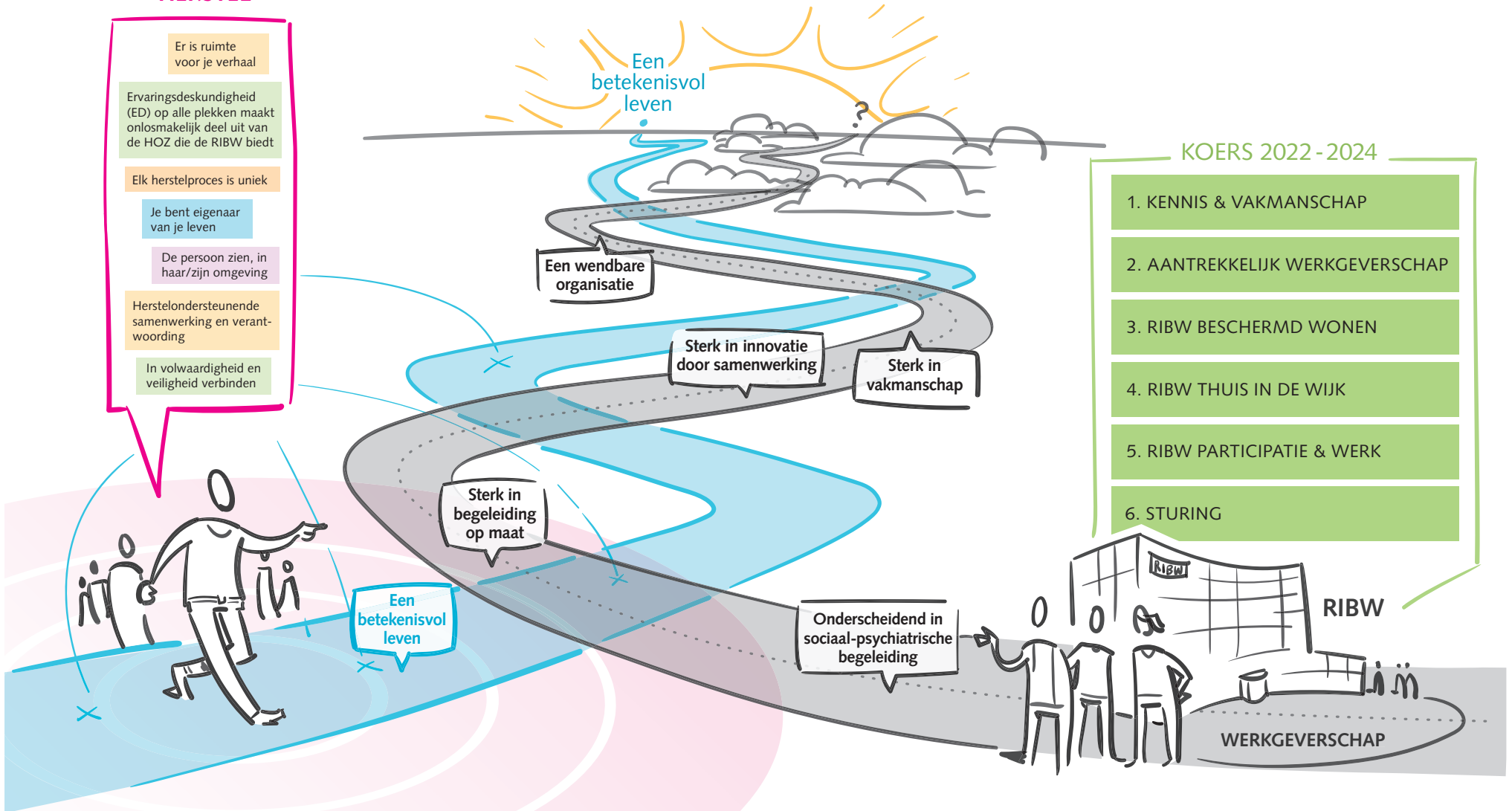
Elk herstelproces is uniek

Je bent eigenaar van je leven

De persoon zien, in haar/zijn omgeving

Herstelondersteunende samenwerking en verantwoording

In volwaardigheid en veiligheid verbinden



KOERS 2022-2024

1. KENNIS & VAKMANSCHAP
2. AANTREKKELIJK WERKGEVERSCHAP
3. RIBW BESCHERMD WONEN
4. RIBW THUIS IN DE WIJK
5. RIBW PARTICIPATIE & WERK
6. STURING

KOERS 2022-2024

Keuzes ●
Acties: ●
Uitvoering: ●

2022

2023

2024

DIENSTVERLENING:

1. KENNIS & VAKMANSCHAP	IMPLEMENTEREN Focus: visie HOZ	Herstel ondersteunende zorg Positieve gezondheid Ervaringsdeskundigheid	DOEL Herstel ondersteunende zorg is leidend principe bij al ons beleid en uitvoering	Regieverantwoordelijkheid op alle levensgebieden	Zorggericht digitaliseren en robotiseren				
	2. AANTREKKELIJK WERKGEVERSCHAP	VERSTERKEN Focus -> Creativiteit en aandacht	Betekenisvol werk Regie op eigen werk Functies differentiëren en specialiseren	Strategische personeelsplanning Vitaliteit, duurzaam inzetbaar, mobiliteit, aantrekken én vasthouden van medewerkers Veilige en gezonde werkomgeving	DOEL Voldoende en gekwalificeerd personeel	Opleiden Loopbaanontwikkeling Profileren op (cliënt) vrijwilligers en stagiaires			
		3. RIBW BESCHERMD WONEN	VERDIEPEN Focus -> Passend wonen	Herstelondersteunende woon- en leefomgeving, van huis, straat, buurt tot wijk 24-uurs beschikbaarheid	Uitbreiden van woonlocaties Verbeteren van leef- en woonomgeving	Reduceren van afval en energiegebruik	DOEL Iedereen binnen BW heeft een passende woonomgeving		
			4. RIBW Thuis in de wijk	POSITIONEREN Focus -> Productontwikkeling	Experimenteren van diensten en modellen van Thuis in de wijk: - WijkGGZ - Eiland – satelliet - FACT model - Ontmoetingsmodel	DOEL Passende begeleiding ongeacht plaats, tijd of financiering	OGGZ MPT Beschermd Thuis Specialistische begeleiding	Compleet palet van dienstverlening verbonden met de keten en de wijk	
				5. RIBW PARTICIPATIE & WERK	VERBINDEN MET WONEN EN WIJK Focus -> Zinnvolle dag	Afwegingskader DAC's Implementatie beleidskader Dagbesteding Beschermd Wonen	Pilot beschikkingsvrije dagbesteding Nijmegen en Berg en Dal IPS en jobcoaching	DOEL Iedere client heeft een zinnvolle dag waar men ook is	Integratie teams P&W en BW
					6. STURING	STUREN EN ONDERSTEUNEN Focus: balans vinden	Inrichting teams, Serviceorganisatie, MT in lijn met zelforganisatie Ondersteuning primair proces leidend	Gelijkwaardig sturen op inhoudelijk en financieel resultaat Duurzaamheid	Mens- en systeemwaarden in balans Teammonitor verbonden met kaders