

**SAMEN
STERKER.**

*De wijk van en
voor iedereen*



An (82) zit de hele dag voor het raam van haar huis in Nijmegen. Ze is slecht ter been na een zware heupoperatie. Maar dankzij thuiszorg en mantelzorg kan ze toch zelfstandig blijven wonen. Vanaf haar uitkijkpost houdt ze de straat permanent in de gaten. 'Dat vind ik fijn,' zegt Jan (28). Hij woont sinds kort met zijn vriendin Elif (26) in een sociale huurwoning. De twintigers hebben drukke banen in de zorg en het onderwijs en komen laat thuis. 'Er is om de hoek laatst twee keer ingebroken. Dat An een oogje in het zeil houdt, geeft me een goed gevoel. Ik doe in het weekend de boodschappen voor haar.'

En daar is Sjeng (42). Hij komt elke dag precies om 10 uur de kleine voortuin van An bijwerken. Hij doet dat heel zorgvuldig. Sjeng heeft lang in een begeleid wonen-project gewoond, maar heeft nu een eigen huurwoning. Werken in de tuin van An geeft hem structuur en regelmaat. An vindt het geweldig. 'Ik hoef het nooit meer aan iemand anders te vragen, want Sjeng komt stipt op tijd. Als hij klaar is, drinken we samen koffie.'

WIJ HEBBEN EEN DROOM...

Een buurt waar mensen met verschillende achtergronden samen leven. Een buurt waarin iedereen meetelt en gezien wordt, waar 'gewone' en 'ongewone mensen' meedoen en van waarde zijn, ongeacht hun achtergrond. Een samenleving in de letterlijke zin: samen leven. Waarin vragers van ondersteuning of zorg ook dragers voor anderen kunnen zijn.

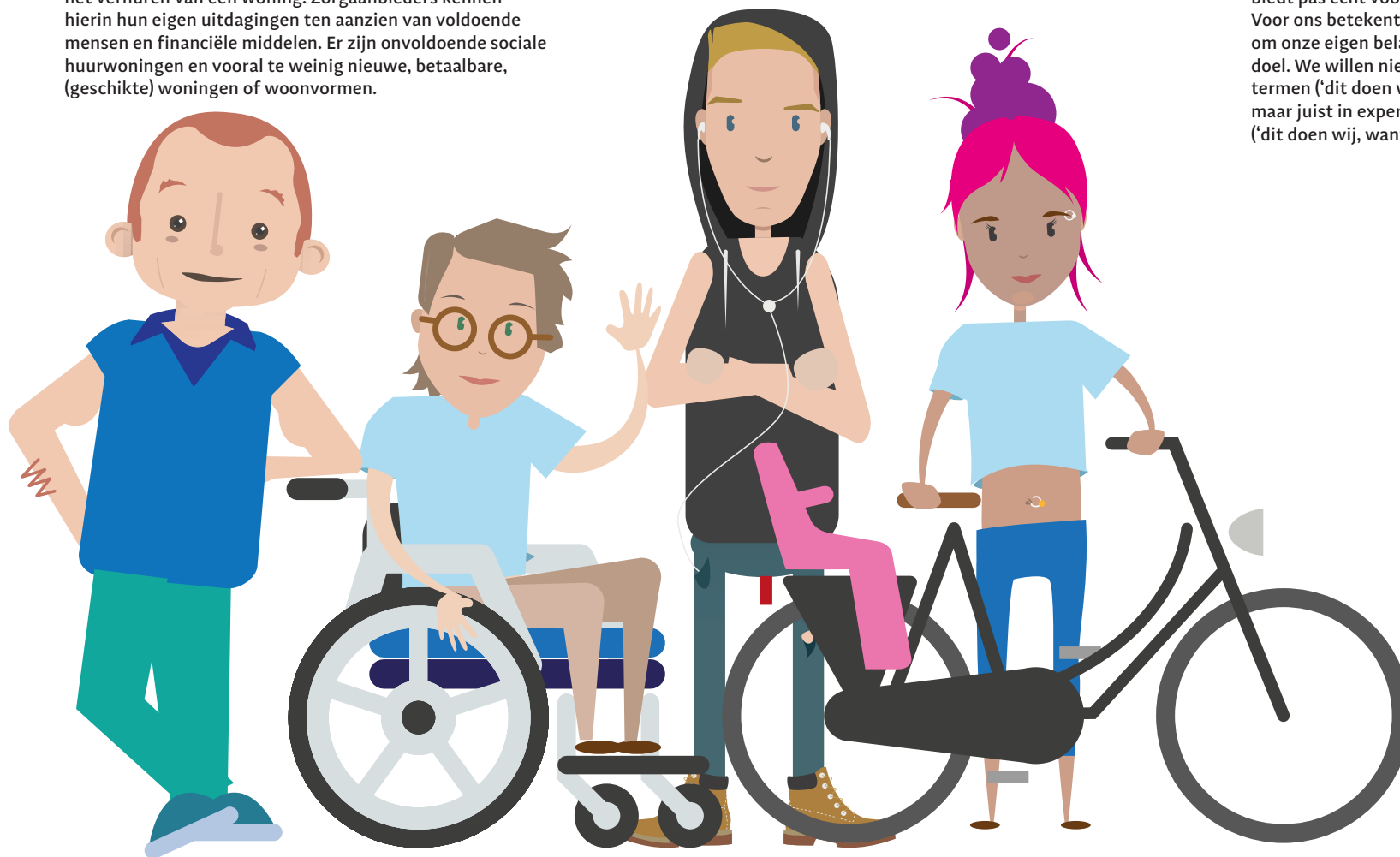
DE WERKELIJKHEID...

Die is anders. Wijken met veel goedkopere huurwoningen worden steeds meer een verzamelplaats van kwetsbare mensen. De leefbaarheid komt onder druk te staan. Intramurale zorg en de opvang van GGZ-cliënten en mensen met een verstandelijke beperking zijn teruggebracht. De traditionele verzorgingsstaat is verleden tijd. Kwetsbare mensen moeten zichzelf nu in een gewone leefomgeving redden. Buurten zijn daar niet op berekend, instanties vaak ook niet. **Mensen leven niet samen, maar langs elkaar heen.**



TUSSEN WAL EN SCHIP

Vooral psychisch kwetsbare mensen vallen tussen wal en schip. De leefomgeving van een wijk en de bestaande vormen van samenwerking zijn niet goed op hen ingericht. 'Ongewone mensen' – met een ingewikkelde aandoening, gedragsproblemen of schulden – worden van instantie naar instantie verwezen. Corporaties lopen in wijken en buurten tegen allerlei problemen aan die verder gaan dan het verhuren van een woning. Zorgaanbieders kennen hierin hun eigen uitdagingen ten aanzien van voldoende mensen en financiële middelen. Er zijn onvoldoende sociale huurwoningen en vooral te weinig nieuwe, betaalbare, (geschikte) woningen of woonvormen.



VERANDERING

Als woningcorporaties en zorgorganisaties willen wij daar in Nijmegen verandering in brengen. Het betekent vooral: een andere manier van werken. We snappen de functie van regel- en wetgeving, van formele protocollen en systemen. Maar alleen standaardoplossingen werken niet. We willen meer uitgaan van de wensen en behoeften van kwetsbare mensen en van de kracht van mensen in de wijken. Dat biedt pas écht vooruitzicht op groei en herstel van mensen. Voor ons betekent dit dat wij bereid en in staat moeten zijn om onze eigen belangen opzij te zetten voor het hogere doel. We willen niet meer in hokjes denken of in formele termen ('dit doen wij niet, want het is niet onze taak'), maar juist in experimenten en kleinschalige initiatieven ('dit doen wij, want het is nodig').

Het mag niet meer zo zijn dat kwetsbare mensen van het ene naar het andere loket worden doorverwezen.

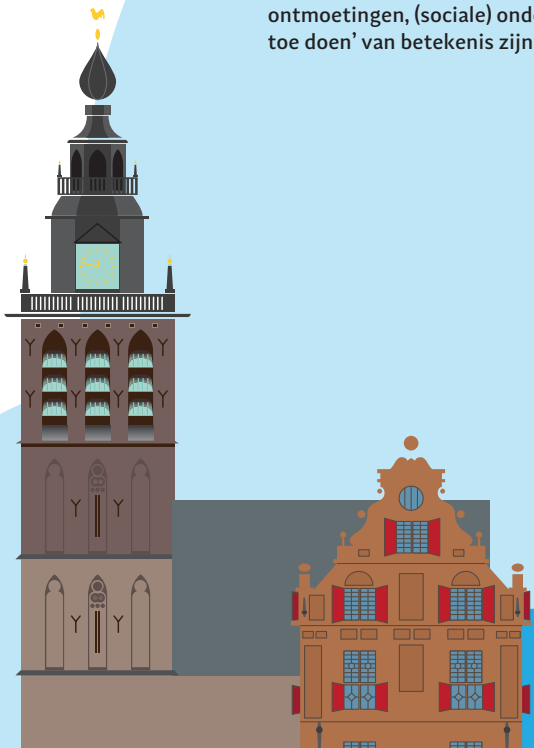
DE DOORKIJK

Dat is niet van de ene op de andere dag geregeld. Maar we kunnen en willen ook niet wachten. De leefbaarheid in sommige wijken staat onder druk. Dus beginnen we nu. De komende tijd willen we veel leren. Van elkaar, van de praktijk, van de mensen voor wie wij het doen. We willen vooral leren van onze ervaringen en daardoor onszelf verbeteren. We doen dat samen. Zo ontstaat er een andere energie dan als ieder voor zich aan de slag gaat.

De komende tijd onderzoeken we hoe we dit voor elkaar kunnen krijgen. Dat doen we onder meer op de locatie van Pro Persona aan de Nijmeegsebaan. Daar onderzoeken we concreet verschillende vormen van wonen met ondersteuning en zorg, in combinatie met 'gewoon' wonen. Al onze expertise, ervaring en (financiële) middelen willen we daarvoor samenbrengen.

Hoe ziet dat eruit, een wijk waar iedereen meedoet? Waarin vragers van zorg dragers kunnen zijn, en andersom? Een wijk waar mensen worden betrokken die anders worden uitgesloten? Hoe kunnen we ons gezamenlijk inzetten? Wat gebeurt er als we niet langer in hokjes denken, maar creativiteit laten stromen?

We werken aan een nieuwe leefomgeving, waar zorg, wonen, ontmoetingen, (sociale) ondersteuning, (arbeids-)participatie en 'er toe doen' van betekenis zijn.





WONINGCORPORATIES

PORTAAL



woonwaarts

ZORGINSTELLINGEN

Pro Persona
geestelijke gezondheidszorg

IRISZORG

ribw **nijmegen & rivierland**

